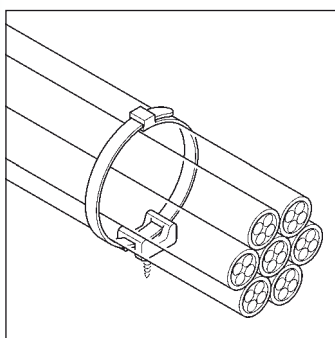
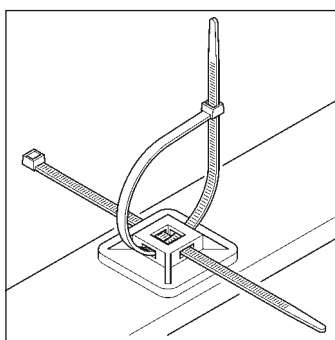


13. ПРИСПОСОБЛЕНИЯ ДЛЯ МОНТАЖА



Кабельные короба
Бандаж кабеля
Электроинсталляционные трубки
Приспособления для труб
Кабельные стяжки
Кабельные скобы



Кабельные каналы предназначены для проводки кабелей общей мощности до 1000 В.

Производятся размером от 25 x 30 мм до 120 x 80 мм длиной 2 м. Имеются два вида перфорации. Короб устойчив к рабочим температурам от 15° С до 60° С, к повышенным температурам до 960 °С и горению.

Пластмассовые трубы предназначены для механической и изоляционной защиты проводов при наружном или внутреннем монтаже, в стандартах по пожарным нормам В и С3. Изготовлены из самозатухающего пластика.

Хомуты гибкие предназначены для связки проводов в пучки или другого крепления деталей. Цвет: черный и белый. Размеры: ширина (2,4 мм - 9 мм), длина (75 мм - 780 мм). Дополнительные элементы крепежа хомутов обеспечивают крепление на поверхности с разными механическими свойствами.

Справочные стандарты: EN 61 386-1, EN 61 386-23

ЭЛЕКТРОИНСТАЛЛЯЦИОННЫЕ ТРУБКИ ВЫСОКОЙ ПРОЧНОСТИ SPIREX

Материал: самозатухающий ПВХ
Тест на разрыв: 320N/5см
Температура эксплуатации: -5 °C до +60 °C
Цвет: RAL7035

Используется для защиты кабеля
с приспособлениями IP64



Электроинсталляционные трубки SPIREX - GUS 2311

Внутренний d (мм)	Наружный d (мм)	Цвет	Кол-во/упак	Номер по каталогу
8	12,1	■	30	GUS8G
10	14,7	■	30	GUS10G
12	16,4	■	30	GUS12G
14	18,9	■	30	GUS14G
16	20,7	■	30	GUS16G
20	25,0	■	30	GUS20G
22	27,0	■	30	GUS22G
25	30,6	■	30	GUS25G
28	33,5	■	30	GUS28G
32	38,0	■	30	GUS32G
35	41,0	■	30	GUS35G
40	46,4	■	30	GUS40G
50	57,2	■	30	GUS50G
60	68,0	■	30	GUS60G



Справочные стандарты: STN EN 61 386-1, STN EN 61 386-23

ПРИСПОСОБЛЕНИЯ ДЛЯ СЕРИИ - SPIREX

Степень защиты: IP65
Механическая устойчивость: IK 06-10
Материал устойчив к УФ излучению
Температура эксплуатации: -5 °C до +60 °C
Тест: 750 °C
Цвет: RAL7035



Соединитель трубки с коробкой (PG - вход)

PG - вход		d SPIREX (мм)	Цвет	Кол-во/упак	Номер по каталогу
PG11	→	12	■	50/1200	864.601
PG13,5	→	12	■	50/1200	864.603
	→	16	■	50/800	864.605
PG16	→	16	■	50/800	864.606
PG21	→	20	■	50/400	864.607
PG29	→	25	■	25/300	864.609
PG36	→	32	■	25/200	864.611



Соединитель трубки с коробкой (Метрический - вход)

М - вход		d SPIREX (мм)	Цвет	Кол-во/упак	Номер по каталогу
M16x1,5	→	10	■	50/1200	864.651
	→	12	■	50/1200	864.653
M20x1,5	→	16	■	50/800	864.655
M25x1,5	→	20	■	50/400	864.657
M32x1,5	→	25	■	25/300	864.659
M40x1,5	→	32	■	25/200	864.661
M50x1,5	→	40	■	15/120	864.663
M63x1,5	→	50	■	10/80	864.665



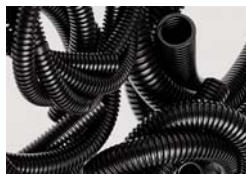
Переходник с обыкновенной трубки на трубку SPIREX

Обыкновенная трубка, d (мм)	d SPIREX (мм)	Цвет	Кол-во/упак	Номер по каталогу
16	→ 12	■	50/800	864.716
	→ 16	■	50/600	864.816
20	→ 16	■	50/600	864.720
	→ 20	■	50/400	864.820
25	→ 20	■	50/400	864.725
	→ 25	■	25/200	864.825
32	→ 25	■	25/200	864.732
	→ 32	■	20/160	864.832
40	→ 32	■	20/160	864.740
	→ 40	■	15/120	864.840
50	→ 40	■	15/120	864.750
	→ 50	■	10/80	864.850

Справочные стандарты: EN 61386-1, EN 61386-22

**ЭЛЕКТРОИНСТАЛЛЯЦИОННЫЕ
ГОФРИРОВАННЫЕ ТРУБКИ
IPCН 3321 (750N)**

Материал: самозатухающий ПВХ, цвет: черный
Тест на разрыв: 750N/5см
Температура эксплуатации: -5 °C до +60 °C
Степень пожаробезопасности А-С3

**Электроинсталляционные трубки IPCН 3321 (750N)**

Наружный d (мм)	Внутренний d (мм)	Цвет	Кол-во/упак	Номер по каталогу
16	10,7	■	100	IPCН16F*
20	14,1	■	100	IPCН20F*
25	18,2	■	50	IPCН25F*
32	24,2	■	25	IPCН32F*
40	32,4	■	25	IPCН40
50	41,2	■	25	IPCН50
63	50,6	■	20	IPCН63

Обозначение F - с протягивающей проволокой.
Внутренняя сторона смазана смазкой.

ICE 3341 (750N)

Материал: самозатухающий ПВХ
Тест на разрыв: 750N/5см
Температура эксплуатации: -25 °C до +60 °C
Степень пожаробезопасности А-С3
Цвет: RAL 7035

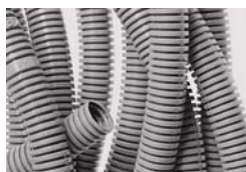
**Электроинсталляционные трубки ICE 3341 (750N)**

Наружный d (мм)	Внутренний d (мм)	Цвет	Кол-во/упак	Номер по каталогу
16	10,7	■	50	ICE16F
20	14,1	■	50	ICE20F
25	18,2	■	50	ICE25F
32	24,2	■	25	ICE32F
40	32,4	■	25	ICE40
50	41,2	■	25	ICE50

Обозначение F - с протягивающей проволокой.

IPS 2221 (320N)

Материал: самозатухающий ПВХ
Тест на разрыв: 750N/5см
Температура эксплуатации: -5 °C до +60 °C
Степень пожаробезопасности А-С3
Цвет: RAL 7035

**Электроинсталляционные трубки IPS 2221 (320N)**

Наружный d (мм)	Внутренний d (мм)	Цвет	Кол-во/упак	Номер по каталогу
16	10,7	■	50	IPS16F
20	14,1	■	50	IPS20F
25	18,2	■	50	IPS25F
32	24,2	■	25	IPS32F
40	32,4	■	25	IPS40
50	41,2	■	25	IPS50

Обозначение F - с протягивающей проволокой.

Справочные стандарты: EN 61386-1, EN 61386-21

**ЭЛЕКТРОИНСТАЛЛЯЦИОННЫЕ
ГЛАДКИЕ ТРУБКИ IRL 3321 (750N)**

Материал: самозатухающий ПВХ, RAL 7035
Тест на разрыв: 750N/5см
Температура эксплуатации: -5 °C до +60 °C
Степень пожаробезопасности А-С3

**Электроинсталляционные трубки IRL 3321 (750N)**

Наружный d (мм)	Внутренний d (мм)	Цвет	Кол-во/упак	Номер по каталогу
16	13,0	■	75	IRL16 FB
20	17,1	■	51	IRL20 FB
25	21,7	■	51	IRL25 FB
32	28,2	■	30	IRL32 FB
40	36,2	■	21	IRL40 FB
50	45,7	■	15	IRL50 FB
63	56,0	■	9	IRL63 FB

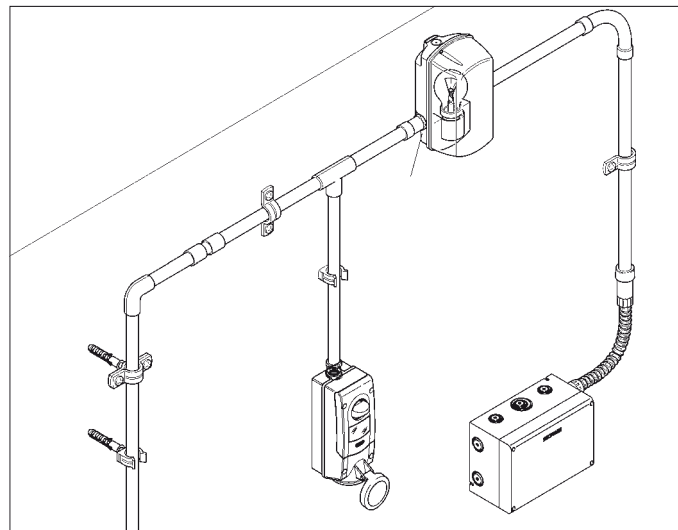
Pozn.: Типы s „FB“ prevedenie s hrdlom nahradzujúcim spojku, dĺžka rúrky 3 m.

IRS 2221 (320N)

Материал: самозатухающий ПВХ, RAL 7035
Тест на разрыв: 320N/5см
Температура эксплуатации: -5 °C до +60 °C
Степень пожаробезопасности А-С3

**Электроинсталляционные трубки IRS 2221 (320N)**

Наружный d (мм)	Внутренний d (мм)	Цвет	Кол-во/упак	Номер по каталогу
16	13,0	■	75	IRS16 FB
20	17,1	■	51	IRS20 FB
25	21,7	■	51	IRS25 FB
32	28,2	■	30	IRS32 FB
40	36,2	■	21	IRS40 FB
50	45,7	■	15	IRS50 FB



Справочные стандарты: EN 61 386-1, EN 61 386-21, EN 60 423

**ПРИСПОСОБЛЕНИЯ ДЛЯ
ЭЛЕКТРОИНСТАЛЛЯЦИОННЫХ ТРУБ**

Степень защиты: IP40
 Механическая устойчивость: IK 06 -10
 Материал устойчив к УФ излучению
 Температура эксплуатации: -5 °C до +60 °C
 Тест: 750 °C
 Цвет: RAL7035

**Контрольное колено**

Для трубки d (мм)	Цвет	Кол-во/упак	Номер по каталогу
16	■	50/1200	860.1116/G
20	■	50/600	860.1120/G
25	■	50/2400	860.1125/G
32	■	25/200	860.1132/G

**Т-образное колено**

Для трубки d (мм)	Цвет	Кол-во/упак	Номер по каталогу
16	■	50/800	860.1216/G
20	■	50/400	860.1220/G
25	■	25/300	860.1225/G
32	■	20/160	860.1232/G

**Колено**

Для трубки d (мм)	Цвет	Кол-во/упак	Номер по каталогу
16	■	50/800	862.916/G
20	■	50/400	862.920/G
25	■	25/200	862.925/G
32	■	25/100	862.932/G
40	■	15/60	862.940/G
50	■	10/40	862.950/G

**Соединитель**

Для трубки d (мм)	Цвет	Кол-во/упак	Номер по каталогу
16	■	100/1200	862.1016/G
20	■	100/800	862.1020/G
25	■	50/600	862.1025/G
32	■	50/300	862.1032/G
40	■	20/160	862.1040/G
50	■	20/120	862.1050/G

**Соединитель прозрачный**

Для трубки d (мм)	Кол-во/упак	Номер по каталогу
16	100/2000	MFL16
20	100/2000	MFL20
25	100/700	MFL25
32	100/400	MFL32
40	300	MFL40
50	150	MFL50

Справочные стандарты: EN 61 386-1, EN 61 386-21, EN 60 423

**ПРИСПОСОБЛЕНИЯ ДЛЯ
ЭЛЕКТРОИНСТАЛЛЯЦИОННЫХ ТРУБ**

Степень защиты: IP65
 Механическая устойчивость: IK 06 -10
 Материал устойчив к УФ излучению
 Температура эксплуатации: -5 °C до +60 °C
 Тест: 750 °C
 Цвет: RAL7035

**Соединитель с коробкой**

Для трубки d (мм)	Цвет	Кол-во/упак	Номер по каталогу
16 → 16-18	■	M16x1,5 50/800	864.516
20 → 20-22	■	M20x1,5 50/600	864.520
25 → 25-28	■	M25x1,5 50/400	864.525
32 → 32-35	■	M32x1,5 25/300	864.532
40 → 40-44	■	M40x1,5 25/200	864.540
50 → 50-54	■	M50x1,5 15/120	864.550

**Колено 90°**

Для трубки d (мм)	Цвет	Кол-во/упак	Номер по каталогу
16	■	50/600	864.216
20	■	50/400	864.220
25	■	25/200	864.225
32	■	25/100	864.232
40	■	15/60	864.240
50	■	10/40	864.250

**Колено гибкое 90°**

Для трубки d (мм)	Цвет	Кол-во/упак	Номер по каталогу
16	■	50	864.2016
20	■	50	864.2020
25	■	50	864.2025
32	■	25	864.2032
40	■	25	864.2040
50	■	15	864.2050

**Соединитель**

Для трубки d (мм)	Цвет	Кол-во/упак	Номер по каталогу
16	■	50/800	864.316
20	■	50/600	864.320
25	■	50/400	864.325
32	■	25/200	864.332
40	■	20/160	864.340
50	■	10/80	864.350

Справочные стандарты: EN 61 386-1, EN 61 386-21, EN 60 423

ПРИСПОСОБЛЕНИЯ ДЛЯ ЭЛЕКТРОИНСТАЛЛЯЦИОННЫХ ТРУБ

Температура эксплуатации: -15 °C до +60 °C
Материал устойчив к УФ излучению
Тест: 750 °C
Цвет: RAL7035



Монтажная скоба с возможностью бокового соединения

Для трубки d (мм)	Цвет	Кол-во/упак	Номер по каталогу
16	■	100/1000	860.1316/G
20	■	100/1000	860.1320/G
25	■	100/1000	860.1325/G
32	■	100/800	860.1332/G
40	■	50/400	860.1340/G
50	■	25/250	860.1350/G



Скоба монтажная с дюбелем

Для трубки d (мм)	Цвет	Кол-во/упак	Номер по каталогу
16	■	100/1000	860.2016
20	■	100/1000	860.2020
25	■	100/800	860.2025
32	■	50/500	860.2032



Скоба монтажная с защелкой

Для трубки d (мм)	Цвет	Кол-во/упак	Номер по каталогу
16	■	100/1000	860.1516
20	■	100/1000	860.1520
25	■	100/800	860.1525
32	■	50/500	860.1532
40	■	50/400	860.1540
50	■	25/250	860.1550



Скоба накладная

Для трубки d (мм)	Диапазон d (мм)	Цвет	Кол-во/упак	Номер по каталогу
16-20	14-22	■	100/1200	860.01620
25-32	23-35	■	50/600	860.02532
40-50	38-50	■	40/320	860.04050



Хомут монтажный

Для трубки d (мм)	Цвет	Кол-во/упак	Номер по каталогу
13-32	■	100/1000	860.1616
40-63	■	100/500	860.1640

Справочные стандарты: EN 61 386-1, EN 61 386-21, EN 60 423

ПРИСПОСОБЛЕНИЯ ДЛЯ ЭЛЕКТРОИНСТАЛЛЯЦИОННЫХ ТРУБ

Температура эксплуатации: -15 °C до +60 °C
Материал: изготовлено из оцинкованного металла



Скоба монтажная дистанционная с резьбой M6

Для трубки d (мм)	Кол-во/упак	Номер по каталогу
10-11	100/1000	820.610
12-13	100/1000	820.612
14-15	100/1000	820.614
16-17	100/1000	820.616
19-20	100/1000	820.620
21-22	100/1000	820.622
25-26	100/1000	820.625
28-29	100/1000	820.628
31-32	100/1000	820.632
38-40	100/1000	820.640
48-50	50/400	820.650



Скоба монтажная половинчатая

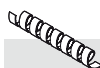
Для трубки d (мм)	Кол-во/упак	Номер по каталогу
10-11	200/1000	820.710
12-13	200/1000	820.712
14-15	200/1000	820.714
16-17	100/1000	820.716
19-20	100/1000	820.720
21-22	100/1000	820.722
25-26	100/1000	820.725



Скоба монтажная

Для трубки d (мм)	Кол-во/упак	Номер по каталогу
10-11	100/1000	820.810
12-13	100/1000	820.813
16-17	100/1000	820.816
19-20	100/1000	820.819
21-22	100/1000	820.822
25-26	100/1000	820.826
28-29	100/1000	820.828
31-32	100/1000	820.832
38-40	100/1000	820.838
48-50	50/500	820.850

БАНДАЖ КАБЕЛЯ



Бандаж кабеля спиральный

Внутренний d (мм)	Наружный d (мм)	Цвет	Кол-во/упак	Номер по каталогу
3	5	□	25/700	865.603
4	6	□	25/600	865.604
6	8	□	25/500	865.606
8	10	□	25/400	865.608
10	12	□	25/200	865.610
12	14	□	20/160	865.612
14	16	□	20/120	865.614

Справочные стандарты: EN 50085-1, EN 50085-2-3

**КАБЕЛЬНЫЕ КАНАЛЫ
ПЕРФОРИРОВАННЫЕ**

С крышкой
Цвет: серый RAL7030
Длина 2 м
Температура эксплуатации: -15° C до +60° C



Кабельные каналы				8/12/8 мм	4/6/4 мм
Размеры (мм)	Щель(мм)	Цвет	Кол-во/упак	Номер по каталогу	
				Станд. Шаг	Укор. шаг
25x30	17,5	■	58	874.2530	874.R2530
25x40	27,5	■	48	874.2540	874.R2540
25x60	46	■	34	874.2560	874.R2560
25x80	66	■	28	874.2580	874.R2580
40x30	17,5	■	38	874.4030	874.R4030
40x40	27,5	■	30	874.4040	874.R4040
40x60	46	■	22	874.4060	874.R4060
40x80	66	■	36	874.4080	874.R4080
60x40	27,5	■	40	874.6040	874.R6040
60x60	46	■	32	874.6060	874.R6060
60x80	66	■	24	874.6080	874.R6080
80x40	27,5	■	32	874.8040	874.R8040
80x60	46	■	24	874.8060	874.R8060
80x80	66	■	16	874.8080	874.R8080
100x40	27,5	■	24	874.0040	874.R0040
100x60	46	■	20	874.0060	874.R0060
100x80	66	■	16	874.0080	874.R0080
120x40	27,5	■	20	874.0240	874.R0240
120x60	46	■	14	874.0260	874.R0260
120x80	66	■	12	874.0280	874.R0280

СКОБЫ МОНТАЖНЫЕ С ГВОЗДЕМ**Круглые**

Диаметр кабеля (мм)	Размер	Кол-во/упак	Номер по каталогу	
			цвет	
3-4	1,8x18	100/5000	830.30/3-4	830.30/3-4G
5	2x21	100/5000	830.30/5	830.30/5G
6	2x21	100/5000	830.30/6	830.30/6G
7	2x21	100/5000	830.30/7	830.30/7G
8	2x21	100/5000	830.30/8	830.30/8G
10	2x27	100/5000	830.30/10	830.30/10G
12	2x27	100/3000	830.30/12G	
14	2x27	100/3000	830.30/14G	
16	2x35	100/5000	830.30/16G	
19	2,5x40	100/3000	830.30/19G	
22	2,5x40	100/1000	830.30/22G	
26	2,7x50	100/1000	830.30/26G	
28	2,7x60	100/1000	830.30/28G	
32	2,7x60	100/1000	830.30/32G	

**Плоские**

Диаметр кабеля (мм)	Размер	Кол-во/упак	Номер по каталогу	
			цвет	
3,5		100/5000	830.30/P3	830.30/P3G
5		100/3000	830.30/P5	830.30/P5G
6		100/5000	830.30/P6	830.30/P6G
8		100/3000	830.30/P8	830.30/P8G
11		100/1000	830.30/P11	830.30/P11G
13		100/1000	830.30/P13	830.30/P13G

Справочные стандарты: EN 50146

МОНТАЖНЫЕ СТЯЖКИ

Материал: PA6.6
Температура эксплуатации: -40° C до +85° C
Тест: 650° C UL 94 V2

**Монтажные стяжки**

Размер (мм)	Диаметр захвата (мм)	Разрывная нагрузка (кг)	Кол-во/упак	Номер по каталогу		
				цвет		
2,4x75	0,75-15	6,12	100/2000	839.42080		839.52080
2,5x95	1-21	8,16	100/2000	839.42100		839.52100
2,5x135	1-32	8,16	100/2000	839.42120		839.52120
2,6x160	1-40	8,16	100/2000	839.42160		839.52160
2,6x200	1-50	8,16	100/2000	839.42200		839.52200
3,6x140	2-35	13,26	100/2000	839.43140		839.53140
3,6x200	2-50	13,26	100/2000	839.43200		839.53200
3,6x290	2-80	13,26	100/2000	839.43300		839.53300
3,6x370	2-103	13,26	100/2000	839.43370		839.53370
4,8x180	2-45	22,44	100/2000	839.44190		839.54190
4,8x200	3-50	22,44	100/2000	839.44200		839.54200
4,8x250	3-68	22,44	100/2000	839.44250		839.54250
4,8x290	3,5-79	22,44	100/2000	839.44300		839.54300
4,8x360	3,5-103	22,44	100/2000	839.44370		839.54370
4,8x430	3,5-115	22,44	100/2000	839.44430		839.54430
7,8x180	3,5-45	55,8	100/2000	839.47200		839.57200
7,8x300	4-80	55,8	100/2000	839.47290		839.57290
7,8x365	8-100	55,8	100/2000	839.47370		839.57370
9x780	32-233	71,4	100/1000	839.47780		839.57780

**ПРИСПОСОБЛЕНИЯ К МОНТАЖНЫМ СТЯЖКАМ****Самоклеющаяся площадка для стяжек**

Описание	Цвет	Кол-во/упак	Номер по каталогу
28,5 x 28,5	■	100/1000	839.39/100

* Макс. ширина стяжки 4,8 мм

**Дюбель**

Отверстие в стене	Цвет	Кол-во/упак	Номер по каталогу
Ø 7-8 мм, длина 40 мм	■	100/1000	839.39/101

* Макс. ширина стяжки 9 мм

**Панельная клипса**

Для трубки d (мм)	Цвет	Кол-во/упак	Номер по каталогу
Диаметр отверстия макс. 6,4 мм, толщина панели макс. 3 мм	■	100/1000	839.39/102

* Макс. ширина стяжки 4,8 мм

**Площадка монтажная**

Отверстие под болт M4	Размер (мм)	Цвет	Кол-во/упак	Номер по каталогу
M4	15,5 x 22x5	■	100/1000	839.39/103

* Макс. ширина стяжки 4,8 мм

**Приспособление для затягивания стяжек**

Описание	Цвет	Кол-во/упак	Номер по каталогу
Для всех типов стяжек	■	1/20	839.39/104