

## 10. РАСПРЕДЕЛИТЕЛЬНЫЕ КОРОБКИ



Серия CUBIK  
Серия SCABOX  
Серия BEEBOX  
Серия W-BOX  
Серия ALUBOX

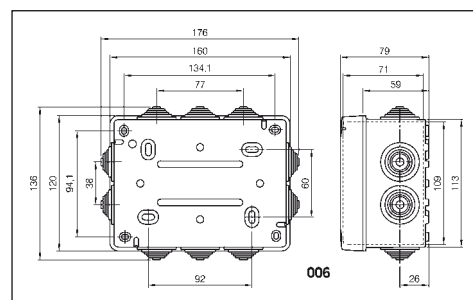
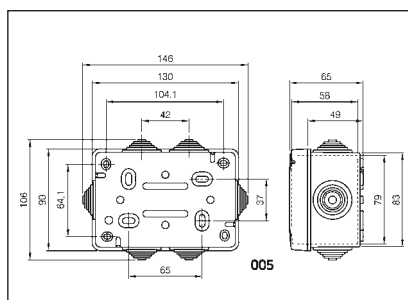
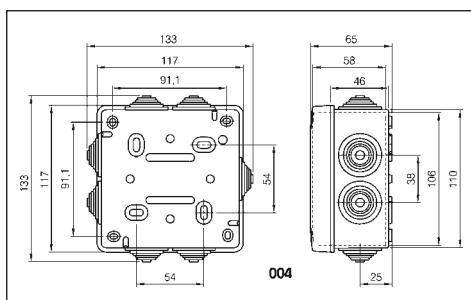
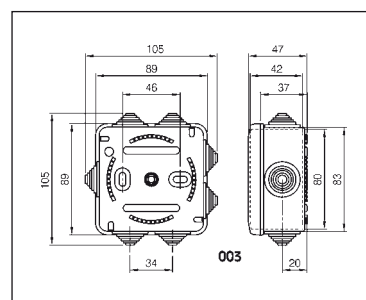
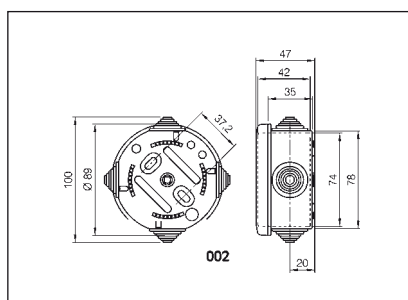
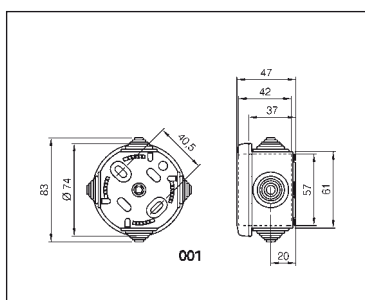
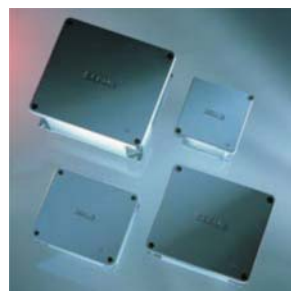
Коробки SCABOX предназначены для соединения и разветвления вторичных и силовых электрических цепей. Степень защиты IP44 у коробок с защелкивающейся крышкой и IP55 с креплением крышки винтами.

Коробки изготовлены из стойкого к механическим ударам, свободного от галогена термопластичного полимера. Соединительные коробки серии SCABOX предназначены для соединения жил кабелей и проводов в качестве распределительных и ответвительных коробок для внутреннего и наружного монтажа, а также для размещения в них электронных компонентов - реле, таймеров, клеммников и пр.

Коробки серии CUBIK представлены в двух исполнениях, включающих в себя по 6 типоразмеров. Изготовленные из ударопрочного термопластика, коробки серии CUBIK обладают высокой стойкостью к климатическим воздействиям и идеально подходят для размещения малогабаритного электрооборудования. Устойчивы к воздействию температуры до 650°С

Соединительные коробки серии ALUBOX представлены диапазоном корпусов из алюминия, предназначенных для эксплуатации в тяжелых промышленных условиях.

Серия W-BOX предназначена для монтажа под штукатурку и дополняет ассортимент наружных коробок.



## Серия CUBIK

Справочные нормы: EN 60670-1, EN 60670-21

РАСПРЕДЕЛИТЕЛЬНЫЕ КОРОБКИ  
НАРУЖНОЙ УСТАНОВКИ - IP55

Степень защиты: IP55

Температура эксплуатации: -25° C до +60° C

Механическая устойчивость: IK 07

Материал ящика устойчив к УФ излучению

Заготовка для закрепления DIN платы.

## Коробка с кабельными муфтами GLOW WIRE 650 °C - HALOGEN FREE

Описание	Размеры	Количество выходов - размер	Цвет	Кол-во/упак.	Номер по катал.
без винт	Ø 65x40 mm	4x Ø23mm	■	4/100	687.001
	Ø 80x40 mm	4x Ø23mm	■	4/100	687.002
	80x80x40 mm	7x Ø23mm	■	4/60	687.003
4 винты 1/4 резьба	100x100x50 mm	7x Ø29mm	■	1/48	687.004
	120x80x50 mm	6x Ø29mm	■	1/54	687.005
	150x110x70 mm	10x Ø29mm	■	1/40	687.006



## Коробка без выводов GLOW WIRE 650 °C - HALOGEN FREE

Описание	Размеры	Количество выходов - размер	Цвет	Кол-во/упак.	Номер по катал.
4 винты 1/4 резьба	100x100x50 mm	—	■	1/40	687.204
	120x80x50 mm	—	■	1/42	687.205
	150x110x70 mm	—	■	1/48	687.206



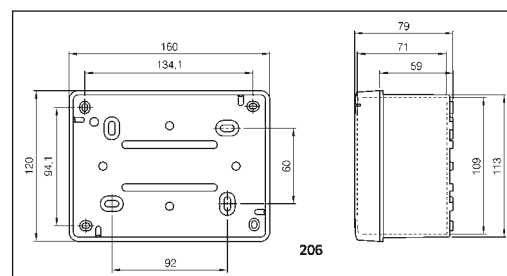
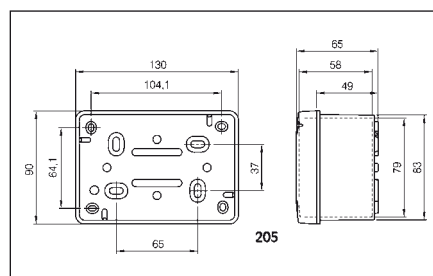
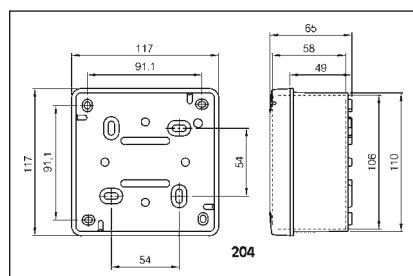
## Коробка с кабельными муфтами GLOW WIRE 960 °C

Описание	Размеры	Количество выходов - размер	Цвет	Кол-во/упак.	Номер по катал.
без винт	Ø 65x40 mm	4x Ø23mm	■	4/100	688.001
	Ø 80x40 mm	4x Ø23mm	■	4/100	688.002
	80x80x40 mm	7x Ø23mm	■	4/60	688.003
	80x80x40 mm	7x Ø23mm	■	4/60	688.003R
4 винты 1/4 резьба	100x100x50 mm	7x Ø29mm	■	1/48	688.004
	100x100x50 mm	7x Ø29mm	■	1/48	688.004R
	120x80x50 mm	6x Ø29mm	■	1/54	688.005
	120x80x50 mm	6x Ø29mm	■	1/54	688.005R
	150x110x70 mm	10x Ø29mm	■	1/40	688.006
	150x110x70 mm	10x Ø29mm	■	1/40	688.006



## Коробка без выводов GLOW WIRE 960 °C

Описание	Размеры	Количество выходов - размер	Цвет	Кол-во/упак.	Номер по катал.
4 винты 1/4 резьба	100x100x50 mm	—	■	1/40	687.204
	100x100x50 mm	—	■	1/40	687.204R
	120x80x50 mm	—	■	1/42	687.205
	120x80x50 mm	—	■	1/42	687.205R
	150x110x70 mm	—	■	1/48	687.206



## Серия SCABOX

Справочные нормы: EN 60670-1, EN 60670-21

## РАСПРЕДЕЛИТЕЛЬНЫЕ КОРОБКИ НАРУЖНОЙ УСТАНОВКИ

Степень защиты : IP44-IP55-IP66

Температура эксплуатации: -25° С до +60° С

Механическая устойчивость: IK 04/IK08

Материал ящика устойчив к УФ излучению

Заготовка для закрепления DIN платы.

Тест 650° С

## Пустые корпуса - IP40



Размеры	Кол-во входов для	Цвет	Кол-во./упак	Номер по каталогу
Ø 65x35 mm	4x Ø23mm PG16	■	4/100	680.001
Ø 80x40 mm	4x Ø23mm PG16	■	4/100	680.002
80x80x40 mm	6x Ø23mm PG16	■	4/60	680.003

## Пустые корпуса - IP44



Размеры	Кол-во входов для	Цвет	Кол-во./упак	Номер по каталогу
100x100x50 mm	6x Ø29mm PG21	■	1/48	685.004
120x80x50 mm	6x Ø29mm PG21	■	1/54	685.005
150x110x70 mm	10x Ø29mm PG21 (K1)	■	1/40	685.006
190x140x70 mm	10x Ø38mm PG29 (K1)	■	1/24	685.007
240x190x90 mm	12x Ø38mm PG29 (K1) ▲	■	1/12	685.008
300x220x120 mm	12x Ø38mm PG29 (K1) ▲	■	1/6	685.009
380x300x120 mm	12x Ø48mm PG29 (K1) ▲	■	1/4	685.010
460x380x130 mm	14x Ø48mm PG29 (K2) ▲	■	1	685.011

## Коробка со сплошными боковыми сторонами - IP56



Размеры	Цвет	Кол-во./упак	Номер по каталогу	
			сплошн. панель	прозрачн. панель
100x100x50 mm	■	1/40	686.204	686.224
120x80x50 mm	■	1/42	686.205	686.225
150x110x70 mm (K1)	■	1/48	686.206	686.226
190x140x70 mm (K1)	■	1/30	686.207	686.227
240x190x90 mm (K1) ▲	■	1/16	686.208	686.228
300x220x120 mm (K1) ▲	■	1/8	686.209	686.229
380x300x120 mm (K1) ▲	■	1/4	686.210	686.230
452x380x130 mm (K2) ▲	■	1	686.211	686.231

## Коробка со сплошными боковыми сторонами - IP56



Размеры	Цвет	Кол-во./упак	Номер по каталогу	
			сплошн. панель	прозрачн. панель
100x100x80 mm	■	1/24	686.404	686.424
240x190x125 mm ▲	■	1/6	686.408	686.428
300x220x170 mm ▲	■	1/6	686.409	686.429
380x300x170 mm (K1) ▲	■	1/3	686.410	686.430
452x380x180 mm (K2) ▲	■	1	686.411	686.431

K1 При наружной установке возможно использование приспособления (тип 654.0021)

K2 При наружной установке возможно использование приспособления (тип 654.0023)

▲ Допускает навеску на петлях (тип 654.0085)

## Серия SCABOX

Справочные нормы: EN 60670-1, EN 60670-21

### ПРИСПОСОБЛЕНИЯ ДЛЯ СЕРИИ SCABOX

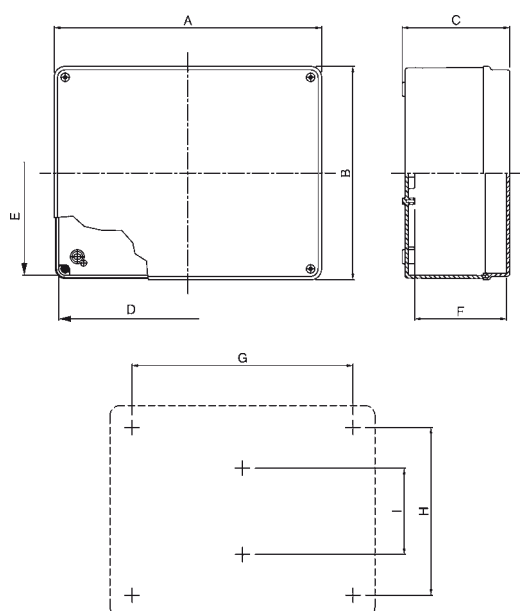
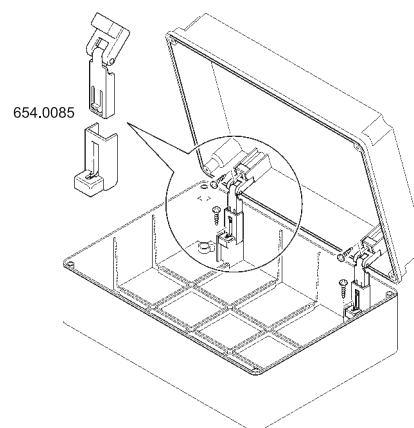
#### Приспособления для серии SCABOX

Описание	Цвет	Кол-во/упак.	Номер по катал.
Крепление настенное K1 (4 шт.в.упак.)		1/10	654.0021
Крепление настенное K2 (4 шт.в.упак.)		1/10	654.0023
Резинов. загл. для винтов для класса защ. II изол. (12 шт. в.упак.)		10/100	654.0080
Пломба 190x140-240x190-300x200-380x300		1/25	654.0032
Комплект петель (3 шт. в.упак.)		1/20	654.0085



#### Оцинкованная стальная монтажная пластина

Для SCABOX размеры	Размер (АхВхh) мм	Кол-во/упак.	Номер по катал.
190x140	176x126x1,5	1	654.0787
240x190	226x176x1,5	1	654.0788
300x220	284x173x1,5	1	654.0789
380x300	358x252x1,5	1	654.0790
452x372	414x318x1,5	1	654.0791



Номер по катал.	Упак.	Наружный размер			Внутренний размер			Крепежные отверстия		
		A мм	B мм	C мм	D мм	E мм	F мм	G мм	H мм	I мм
680.001	100	88	88	41	48	48	29	/	/	45
680.002	100	105	105	44	65	65	33	/	/	46
680.003	60	111	111	44	71	71	33	/	/	46
685.004	48	132	132	58	91	91	45	64	64	/
685.005	54	151	112	58	111	71	45	84	44	/
685.006	40	182	142	76	141	101	63	114	74	/
685.007	24	223	173	80	180	130	65	155	105	/
685.008	12	273	223	100	230	180	85	205	155	/
685.009	6	333	253	129	290	210	115	265	185	/
685.010	4	418	338	129	365	285	115	345	265	124
685.011	1	390	410	130	437	357	116	300	290	160
686.204	40	108	108	58	96	96	45	64	64	/
686.205	42	128	88	58	116	96	45	84	44	/
686.206	48	158	118	76	146	106	63	114	74	/
686.207	30	198	148	80	186	136	65	155	105	/
686.208	16	248	198	100	236	176	85	205	155	/
686.209	8	278	228	129	266	216	115	265	185	/
686.210	4	388	308	129	376	296	115	345	265	124
686.211	1	460	381	130	448	369	116	300	290	160
686.407	24	108	108	88	99	99	75	64	64	/
686.408	6	248	198	135	239	189	120	205	155	/
686.409	6	308	228	179	299	219	165	265	185	/
686.410	3	388	308	179	380	300	165	345	265	124
686.411	1	460	381	180	452	373	166	300	290	160

## Серия ВЕЕВОХ

Справочные нормы: EN 60670-1, EN 60670-21

### УСТАНОВОЧНЫЕ КОРОБКИ ДЛЯ ЭЛЕКТРОННЫХ ПЛАТ

Степень защиты: IP41; Класс защиты: II (изоляция)

Температура эксплуатации: -15° С до +60° С

Корпус из технополимера, ударо- и пожароустойчивый

Материал корпуса: безгалогеновый, устойчивый к УФ излучению

Тест нитью накала: 650° С; Цвет: серый RAL 7035

#### Коробки - IP41



Описание	Размер (АхВхС)мм	Цвет	Кол-во/упак.	Номер по каталогу
Основной размер	200x150x40	■	1/26	639.1040
	200x150x60	■	1/38	639.1060
	200x150x80	■	1/25	639.1080
Двойной размер	200x300x40	■	1/24	639.2040
	200x300x60	■	1/18	639.2060
	200x300x80	■	1/12	639.2080
	200x300x120	■	1/8	639.2120
Четверной размер	400x300x60	■	1/8	639.4060
	400x300x80	■	1/6	639.4080
	400x300x120	■	1/4	639.4120

## Серия W-BOX

Справочные нормы: EN 60670-1, EN 60670-21

### КОРОБКИ ВНУТРЕННЕЙ УСТАНОВКИ

Степень защиты: IP44, Температура эксплуатации: -25° С до +60° С

Механическая устойчивость: IK04-IK 07, Материал ящика устойчив к УФ излучению

Заготовка для закрепления DIN платы.

Тест 650° С

#### Коробки - IP40



Описание	Размер (АхВхС)мм	Цвет	Кол-во/упак.	Номер по каталогу
1 часть	92x92x45	■	1/170	875.4410
	118x96x50	■	1/120	875.4411
	118x96x70	■	1/90	875.4411P
	153x98x70	■	1/70	875.4412
	160x130x70	■	1/44	875.4413
2 части	196x152x70	■	1/40	875.4414
3 части	294x152x70	■	1/24	875.4415
	480x160x70	■	1/12	875.4417
4 части	392x152x70	■	1/20	875.4416

## Серия 855

Справочные нормы: EN 60670-1, EN 60670-21

### РАСПРЕДЕЛИТЕЛЬНАЯ КОРОБКА

Номинальное напряжение: 400V~

Степень защиты: IP67, Температура эксплуатации: -25° С до +60° С

Материал: термопласт, Тест: 850° С

Рекомендуется для монтажа с легковоспламеняющихся материалами группы А-С2 (до 16А)

Материал ящика устойчив к УФ излучению

#### Коробки 4хPG16 - IP67



Размер (АхВхС)мм	Цвет	Кол-во/упак.	Номер по каталогу
114x114x46	■	25	855

Сборка: коробка, крышка, уплотнительные муфты, трёхфазные мостики, нулевые и нейтраль/земля мостики, каждый с прижимными винтами (4 мм<sup>2</sup>)

## Серия ALUBOX

Справочные стандарты: EN 60670-1, EN 60670-21

### АЛЮМИНИЕВЫЕ РАСПРЕДЕЛИТЕЛЬНЫЕ КОРОБКИ

Степень защиты: IP66

Температура эксплуатации: -25° C до +60° C

Материал: алюминий

#### Корпусы - IP66



Размер (АхВхС) мм	Крепежный отвер.	Масса (kg)	Кол-во/упак.	Номер по катал.
100x100x59	n°2 M5x10 mm	0,255	1/32	653.00
140x115x60	n°4 M5x16 mm	0,400	1/24	653.01
166x142x64	n°4 M5x16 mm	0,585	1/16	653.02
192x168x80	n°4 M5x16 mm	0,870	1/12	653.03
253x217x93	n°4 M6x20 mm	1,760	1/6	653.04
314x264x122	n°4 M6x20 mm	2,880	1/2	653.05
410x315x150	n°4 M6x20 mm	6,500	1	653.07

### ПРИСПОСОБЛЕНИЯ ДЛЯ СЕРИИ SCABOX

Материал: оцинкованная сталь

4 крепежные отверстия M4x6

#### Монтажные пластины



Для SCABOX размеры	Толщина	Масса (kg)	Кол-во/упак.	Номер по катал.
100x100x59	—	—	—	—
140x115x60	1,5	—	1/40	653.011
166x142x64	1,5	—	1/20	653.012
192x168x80	1,5	—	1/20	653.013
253x217x93	1,5	—	1/10	653.014
314x264x122	1,5	—	1/10	653.015
410x315x150	2	0,770	1/5	653.017

#### DIN рейка для коробок серии ALUBOX



Для SCABOX размеры	Кол-во/упак.	Номер по катал.
100x100x59	1	653.020
140x115x60	1	653.021
166x142x64	1	653.022
192x168x80	1	653.023
253x217x93	1	653.024
314x264x122	1	653.025
410x315x150	1	653.027

	mm	Наружные размеры			Размер крышки		Внутренние размеры			Крепежные отверстия			Монтаж, погрешн.
		A	B	C	D	E	c	d	e	F	G	H	O
mm	mm	mm	mm	mm	mm	mm	mm	mm	mm	mm	mm	mm	mm
653.00	32	100	100	59	94	94	53	90	90	6	88	80	X
653.01	24	140	115	60	134	109	55	130	104	6	120	100	45
653.02	16	166	142	64	160	136	58	156	132	7,5	144	125	48
653.03	12	192	168	80	185	161	74	180	156	6	168	149	64
653.04	6	253	217	93	247	211	85	242	206	9	226	196	75
653.05	2	314	264	122	305	255	114	299	249	9	275	236	103
653.07	1	410	315	153	400	305	144	393	298	9	367	283	127